



DOORNBOS

Doornbos Equipment B.V.

Vestiging Rotterdam

Breevaartstraat 12

3044 AH Rotterdam

Postbus 11017

3004 EA Rotterdam T +31 (0)10 - 8508000

F +31 (0)10 - 8508110 [info\(at\)doornbosequipment.com](mailto:info@doornbosequipment.com)

15-7-2015

Doornbos Heet water installatie DBH 1000250

Korte gebruikers handleiding , **Warmwater unit 250 ltr /1000 bar** Diesel / elec.
aangedreven



Algemene veiligheidsvoorschriften

De hoge druk waterstraalinstallatie alleen in technisch perfecte staat en met inachtneming van de instructies uit de gebruiksaanwijzing gebruiken.

Reiniging met een hoge druk waterstraalinstallatie brengt risico's met zich mee.

Het bedieningspersoneel moet daarom over voldoende kennis en vaardigheid beschikken om in de verschillende situaties veilig te kunnen werken. Doornbos Equipment adviseert om alleen gecertificeerd personeel met een SIR-opleiding* met de waterstraalinstallatie te laten werken.

Neem voordat de waterstraalinstallatie in gebruik genomen wordt de gebruiksaanwijzing van de waterstraalinstallatie en de EHBO-kaart nauwkeurig door.

Gebruik uitsluitend schone , onbeschadigde en op de reinigingstaken berekende slangen, koppelingen en spuitpistolen.

De werking van de noodstop dient altijd voor aanvang van de werkzaamheden getest te worden.

Storingen die de veiligheid in gevaar kunnen brengen, onmiddellijk (laten) verhelpen!

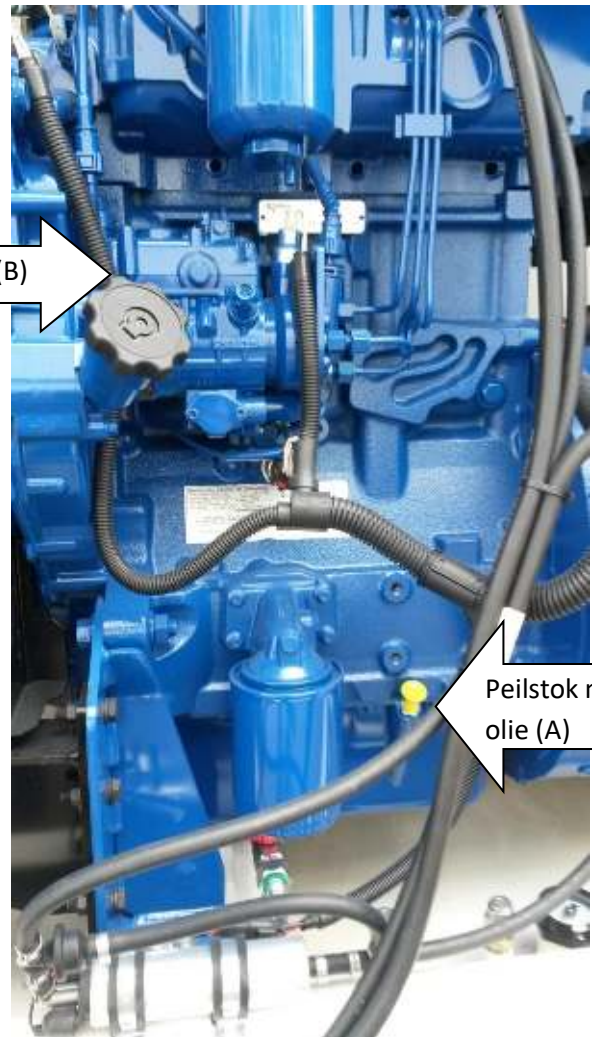
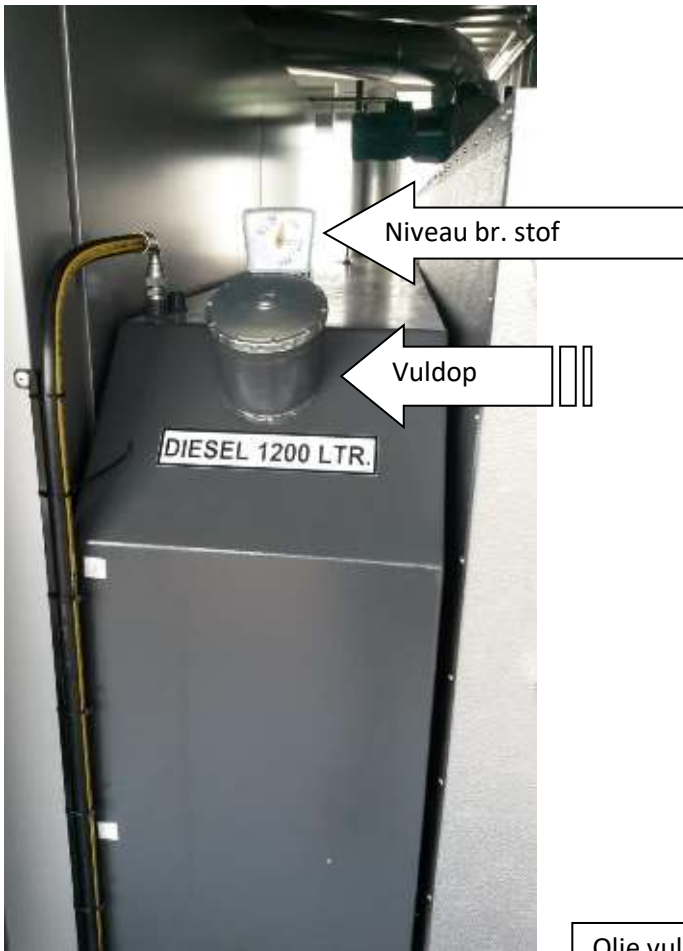
Zorg bij vorst dat de installatie vorst vrij gemaakt wordt door de machine af te tappen of te spoelen met antivries voor informatie bel de Service dienst. +31 6 47836566

Zorg dat de juiste persoonlijke beschermingsmiddelen (pbm) worden gekozen, die passen bij de aard en de risico's van de werkzaamheden, zoals spuitpak, spuitlaarzen, handschoenen, gelaatscherm en gehoorbescherming.

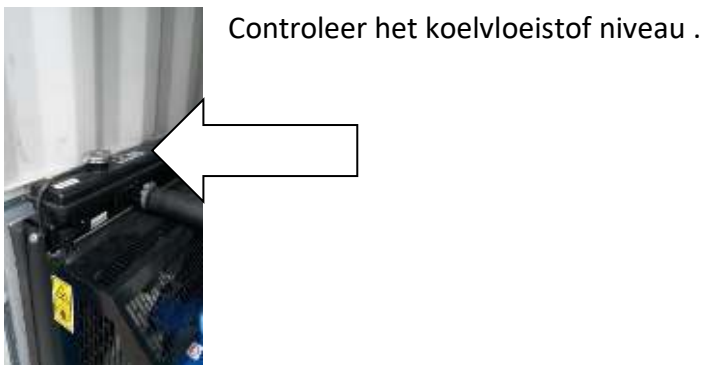
Pas op met werken met heet Water !!!

De unit heeft verse lucht nodig zorg dat de meest rechtse deur van de container altijd geopend is

- Alvorens de machine op te starten , eerst de volgende punten controleren !



-(2) Controleer het motor oliepeil (A) bij minimum niveau
bijvullen met
RIMULA 15W/40 (olie vuldop B)





Aansluitingen M24 en M36 , koud

Aansluiting M36 , koud , lage druk
pomp 10 bar /250 ltr.

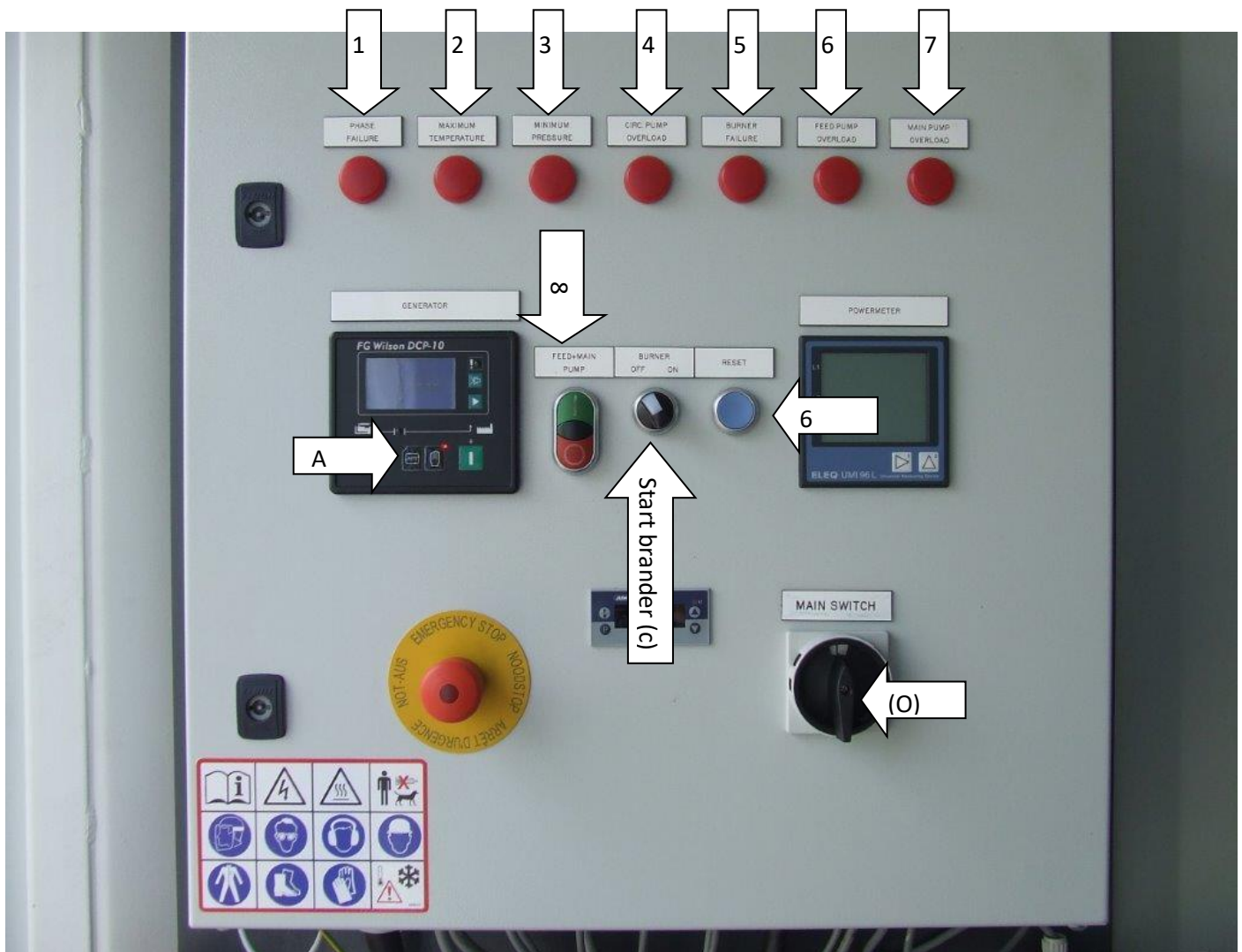
Aansluitingen M24 en M36 , warm

- (3) Sluit de hoge druk slangen aan boven is de koudwater aansluiting deze gaan naar de Hoge druk pomp , rood is de warm water uitgang .

Opstarten van de Machine ,

Schakel (0) hoofdstroom in vervolgens , Start generator (A)

Druk Reset (6) ,Vervolgens Draai - Start brander (c) , ext. Voordruk pomp druk 8



(X) Instellen van de temperatuur , stel met de pijlen de gewenste temp. In



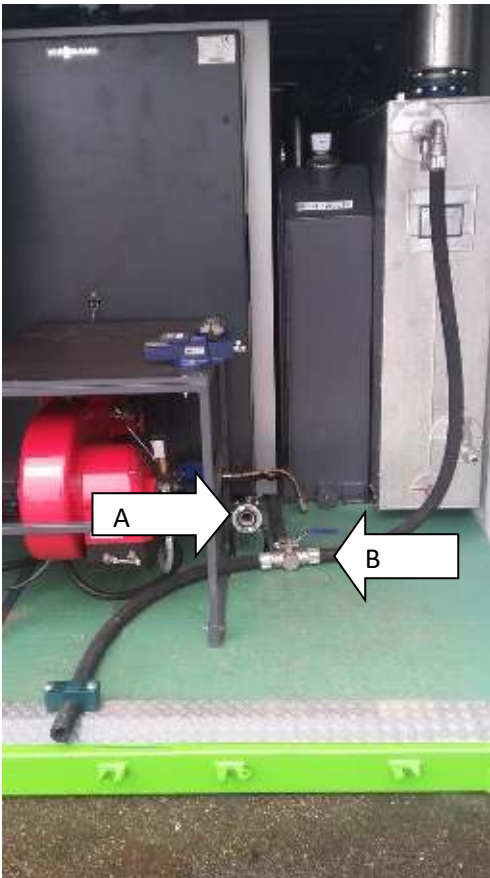
Druk (P) en vervolgens  Om de gewenste Temperatuur van de ketel in te stellen . druk nogmaals (P) Hiermee keert u terug naar de actuele waarde .

Gebruik van de lage druk pomp.

1)Sluit bij (A) voedings water aan(min. 1.5 bar waterdruk)

2) Start de pomp op (Start main pump) met de drieweg kraan in de stand overstorten naar buiten de container .

Laat de pomp even draaien en zet de kraan om zodat het water via de warmte wisselaar gaat lopen .



Storingen en fout meldingen

(1)Fase failure = Draairichting stroomtoevoer verkeerd (draai een fase draad in de stekker) Alleen van toepassing bij externe voeding

(2)Max temprature = de maximale temperatuur is overschreden (Druk reset op de bediening kast)

(3) Min pressure = De minimale druk in de ketel is te laag (min 0.5 bar) > ketel bijvullen daarna reset drukken

(4)Circ. pump overload = Thermische beveiliging van de circulatie pomp. Draai schakelaar



(5) Burner failure = Druk 5 Reset burner (kan enige tijd duren!) .

(6) Spanning meter.(spanning aanwezig!)

